



5. Panduan Tuntutan Elaun Mencari Pekerjaan (EMP) melalui Portal LINDUNG Kerjaya untuk Orang Berinsurans



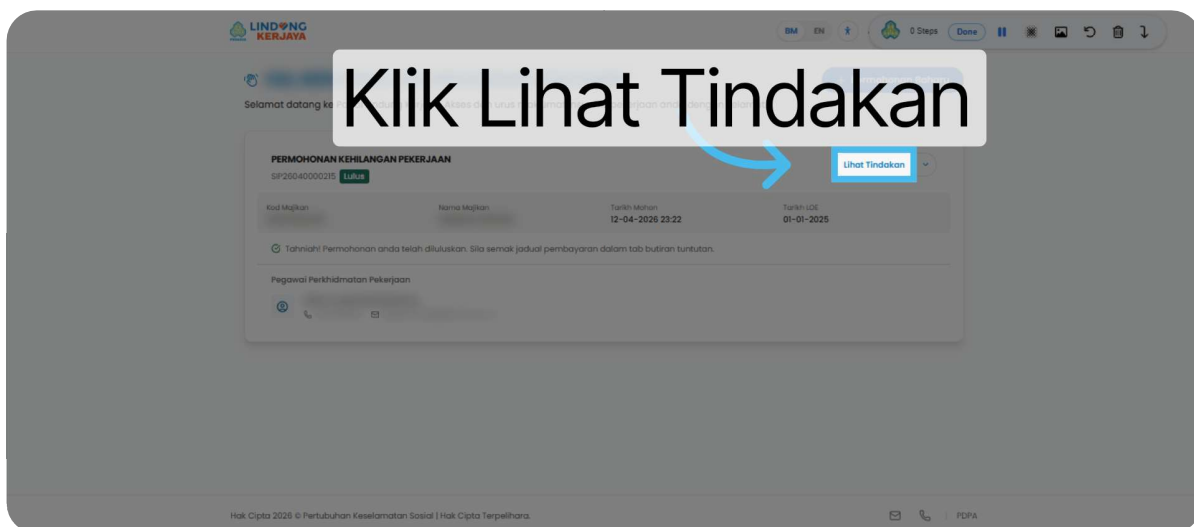
Pergi ke lindungkerjaya.perkeso.gov.my

01 Log Masuk Halaman Tindakan

Log masuk ke Portal LINDUNG Kerjaya menggunakan No. Kad Pengenalan dan Kata Laluan anda.

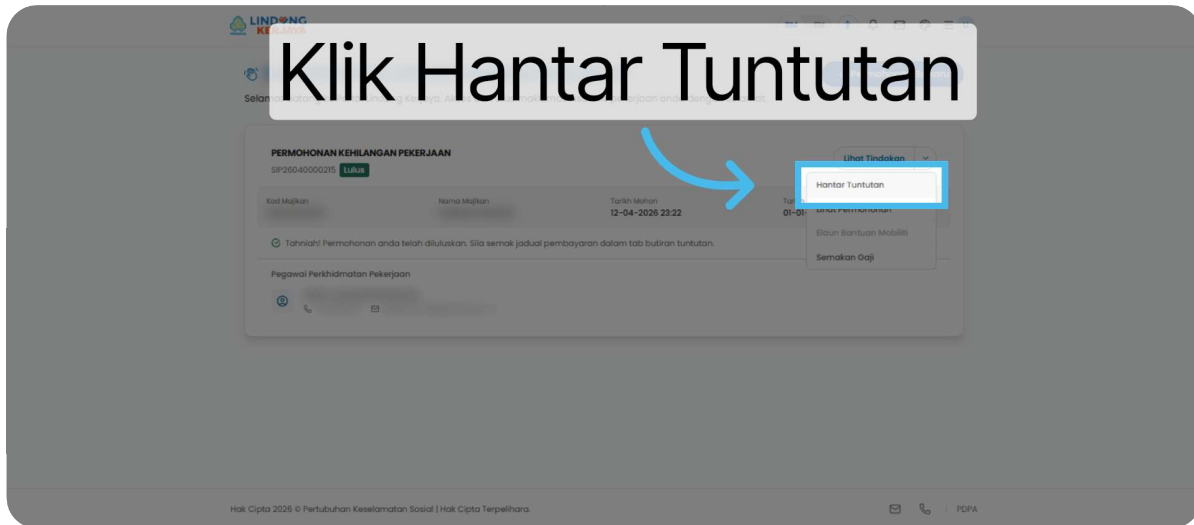
Masukkan kod pengesahan 6 digit yang dihantar ke e-mel yang berdaftar anda. Selepas berjaya log masuk, Dashboard OB akan dipaparkan.

Klik butan [Lihat Tindakan] untuk memulakan proses Tuntutan.



02 Mulakan Tuntutan

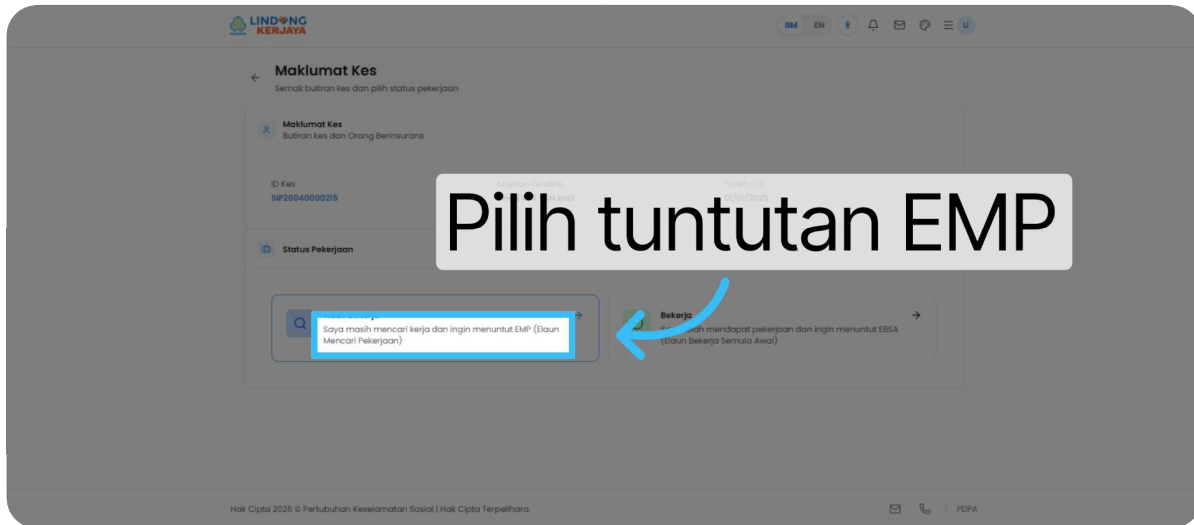
Klik butang [**Hantar Tuntutan**] bagi meneruskan proses permohonan anda.



03 Pilih Jenis Tuntutan EMP

Sistem akan memaparkan halaman Maklumat Kes.

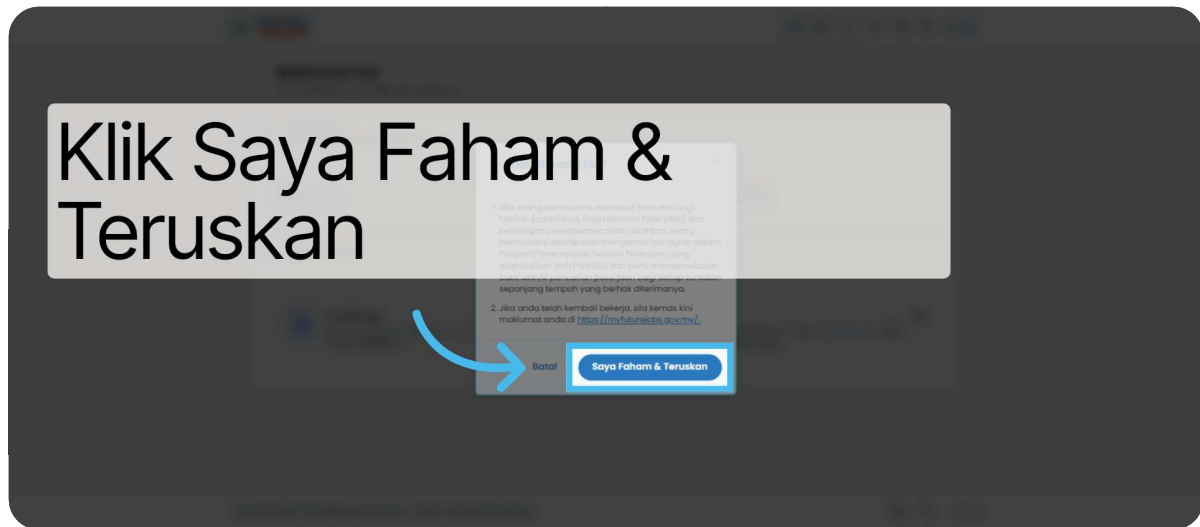
Klik butang **[Tidak Bekerja]** untuk meneruskan tuntutan EMP.



04 Arahan Borang EMP

Sistem akan memaparkan Arahan Borang EMP.

Baca arahan yang dipaparkan, kemudian klik butang **[Saya Faham & Teruskan]** untuk meneruskan.



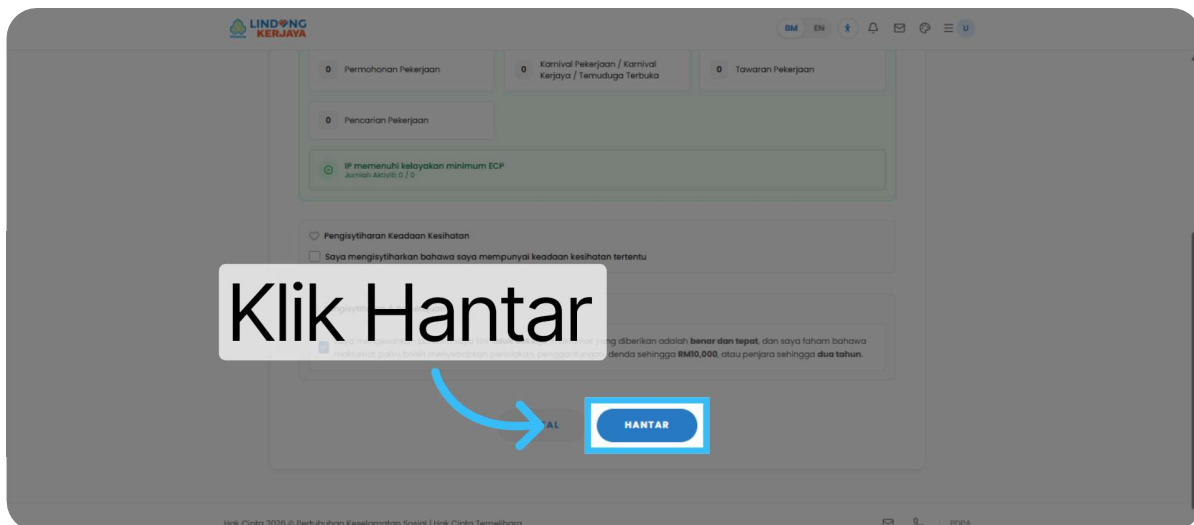
05 Hantar Permohonan Tuntutan

Sistem akan memaparkan senarai aktiviti pencarian pekerjaan anda.

Bagi OB yang tiada masalah kesihatan, anda perlu membuat sekurang-kurangnya dua (2) aktiviti pencarian pekerjaan bagi melayakkan diri menghantar tuntutan EMP.

Klik pada kotak "checkbox" sebagai tanda persetujuan bahawa maklumat anda boleh digunakan untuk tujuan pem-prosesan tuntutan.

Klik butang [**Hantar**] untuk menghantar tuntutan.



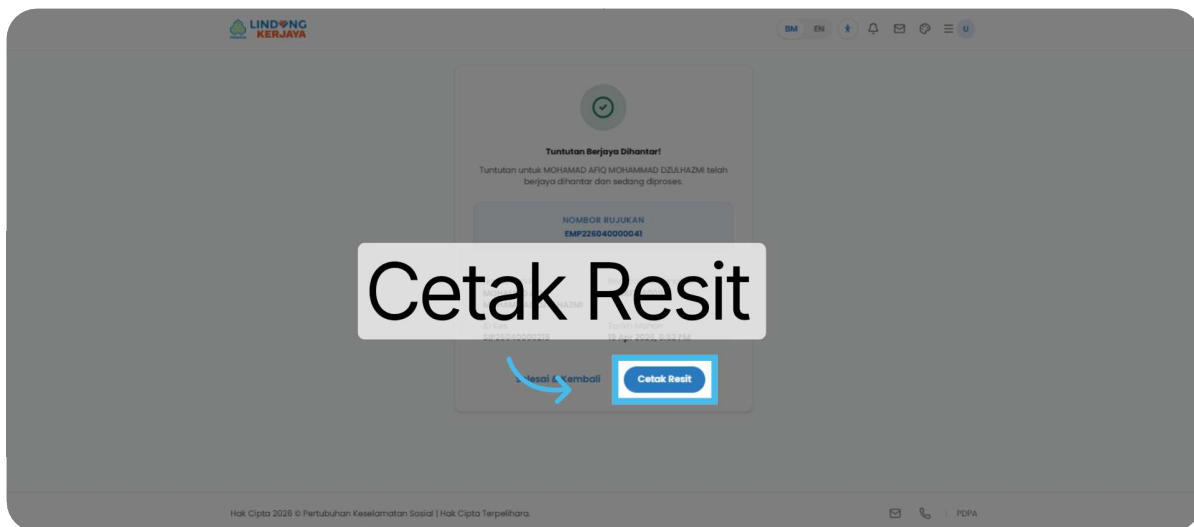
06 Cetak Resit Tuntutan

Selepas tuntutan berjaya dihantar, resit tuntutan akan dipaparkan.

Klik butang [**Cetak Resit**] untuk mencetak resit sebagai bukti tuntutan anda.

Nota:

Anda akan menerima pemakluman ke e-mel berdaftar bagi setiap tuntutan yang berjaya dihantar.



07 Proses Tuntutan Selesai

Klik butang [**Selesai & Kembali**] untuk kembali ke Dashboard OB.

